



&

ENCASTRABLES

FOYER AU GAZ

HEAT & GLO



RAVIVEZ
LA FLAMME

FOYERS AU GAZ ENCASTRABLES

Fini les foyers datés et froids. Fini l'entretien salissant. Fini la suie et la fumée. Il est temps de changer pour le mieux.

Les foyers au gaz encastrables Heat & Glo® s'insèrent directement dans les foyers au bois existants et peuvent sauver le look de votre pièce. Soyez chaud à l'idée d'une plus grande performance, d'une sécurité accrue et d'une commodité sans précédent. Il est temps de raviver votre feu.

ESCAPE: UNE PAUSE CHALEUREUSE

Les encastrables Escape sont fabriqués du matériau à chaleur de rayonnement breveté FireBrick®. Il en résulte des feux flamboyants aux braises vives qui émettent 25% de plus de chaleur rayonnante. En vedette avec la plus grande et la plus authentique maçonnerie disponible.

PLUS DE FAÇONS D'AMÉLIORER

Ambiance traditionnelle. Ensembles complets de bûches. Apport de chaleur efficace. Encastrables Grand et Suprême vous offrent tous les avantages. Simple et classique.

PASSEZ AU NIVEAU SUPÉRIEUR

Laissez tomber complètement les bûches. Optez pour la modernité. Un ruban de feu et un intérieur en verre chatoyant amèneront votre foyer au niveau supérieur.



GAUCHE: ESCAPE 135 monté avec devanture "iron age"

COUVERTURE: ESCAPE 130



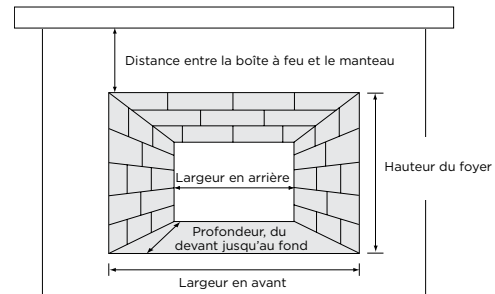
En haut: GRAND 135 montré avec la façade arcadia en bronze nouveau et matériau réfractaire
À gauche: SUPREME 130 montré avec la façade château en noir
À droite: COSMO 130 montré avec la façade moderne en gris brume

UN NOUVEAU FOYER EN 4 ÉTAPES FACILES

- 1) Mesurez votre foyer actuel
- 2) Choisissez votre encastrable
- 3) Sélectionnez un contour
- 4) Personnalisez votre encastrable

ÉTAPE 1: MESURER VOTRE FOYER ACTUEL

Mesurez la hauteur, la largeur et la profondeur de l'ouverture de votre foyer actuel pour assurer qu'un encastrable de taille appropriée est sélectionné.



ÉTAPE 2: SÉLECTIONNEZ VOTRE ENCASTRABLE

La sélection d'un encastrable tient compte de deux aspects importants. Ayez les deux en tête lors de votre choix.

- Considérez la taille de l'ouverture de votre foyer actuel. Tentez de remplir cet espace.
- Considérez comment votre encastrable sera utilisé. La taille de la pièce, les besoins en chauffage et la fréquence d'utilisation entrent tous en ligne de compte.



ESCAPE-I35

- Vitre de 35"
- Taille idéale pour les grands foyers
- Jusqu'à 40 000 BTU
- 6 bûches de style chêne
- Lit de braises illuminé et éclairage d'accentuation
- Construction en matériau breveté FireBrick®



GRAND-I35

- Vitre de 35"
- Taille idéale pour les grands foyers
- Jusqu'à 35 000 BTU
- 7 bûches style chêne avec braises rayonnantes



COSMO-I35

- Vitre de 35"
- Taille idéale pour les grands foyers
- Jusqu'à 28 000 BTU
- Personnalisez-le avec un média en verre ou des pierres de céramique



ESCAPE-I30

- Vitre de 30"
- Taille idéale pour les petits foyers
- Jusqu'à 35 000 BTU
- 6 bûches de style chêne
- Lit de braises illuminé et éclairage d'accentuation
- Construction en matériau breveté FireBrick®



SUPREME-I30

- Vitre de 30"
- Taille idéale pour les petits foyers
- Jusqu'à 32 000 BTU
- 6 bûches style chêne avec braises rayonnantes



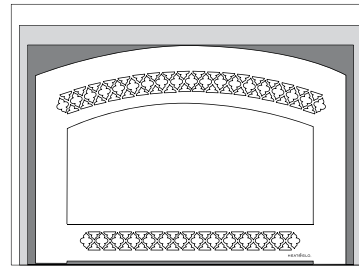
COSMO-I30

- Vitre de 30"
- Taille idéale pour les petits foyers
- Jusqu'à 23 000 BTU
- Personnalisez-le avec un média en verre ou des pierres de céramique

ÉTAPE 3: CHOISISSEZ VOTRE CONTOUR

Le contour cache l'espace entre l'encastrable et l'ouverture du foyer existant. Trois tailles et trois couleurs sont offertes pour accentuer votre décor: noir, graphite et bronze nouveau.

CONTOUR	ESCAPE-I35, GRAND-I35, COSMO-I35	ESCAPE-I30, SUPREME-I30, COSMO-I30
Petit	42" x 29"	40" x 27"
Moyebn	44" x 32"	42" x 30"
Grand	48" x 32"	44" x 32"

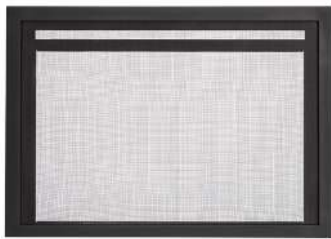


- PETIT CONTOUR
- MOYEN CONTOUR
- GRAND CONTOUR

ÉTAPE 4: PERSONNALISEZ VOTRE ENCASTRABLE

Faites-en le vôtre. Choisissez une façade et un couronnement afin d'atteindre le look recherché.

OPTIONS DE FAÇADE ESCAPE



FIRESCREEN

Offert pour les encastrables Escape en noir, bronze nouveau ou graphite.



HALSTON

Offert pour les encastrables Escape en noir, bronze nouveau ou graphite..



IRON AGE

Offert pour les encastrables Escape en noir, bronze nouveau ou graphite.



CHATEAU FORGE

Offert pour les encastrables Escape en acier martelé fabriqué à la main.



GALLERIA

Offert pour les encastrables Escape en noir, bronze nouveau ou graphite.



NOIR



BRONZE
NOUVEAU



GRAPHITE

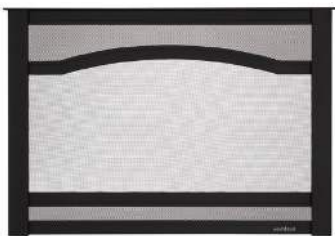
FINIS

OPTIONS DE FAÇADE GRAND/SUPRÊME



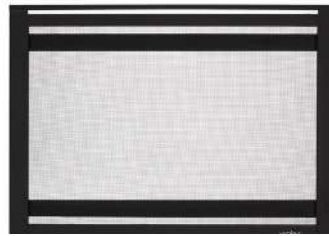
CHATEAU

Offert pour les encastrables Grand/Suprême en noir, bronze nouveau ou graphite.



ARCADIA

Offert pour les encastrables Grand/Suprême en noir, bronze nouveau ou graphite.



FOLIO

Offert pour les encastrables Grand/Suprême en noir, bronze nouveau ou graphite.



HALSTON

Offert pour les encastrables Grand/Suprême en noir, bronze nouveau ou graphite.



NOIR



BRONZE
NOUVEAU



GRAPHITE

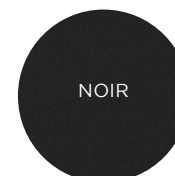
FINIS

OPTIONS DE FAÇADE COSMO



HALO

Offert pour les encastrables Cosmo en noir ou gris brume.



NOIR



GRIS
BRUME

FINIS

COURONNEMENTS

Un couronnement donne un beau fini de qualité supérieure au conduit extérieur de votre encastrable. Ces couronnements durables servent également à protéger les composants de ventilation et assurent l'évacuation sécuritaire de l'air.



TERMINAISON ROND

TERMINAISON CARRÉ
Offert en finis noir ou cuivré**NIVEAU SUPÉRIEUR DE MATÉRIAU RÉFRACTAIRE GRAND ET SUPRÊME**

Mettez en valeur votre chambre de combustion grâce aux détails de la brique texturée et un look vieillot. Les options supérieures sont disponibles sur les modèles Grand et Suprême.

**OPTIONS D'INTÉRIEUR COSMO**

Personnalisez votre feu. Chaque option met en valeur la flamme de façon différente.



VERRE CRISTAL



VERRE ÉBÈNE



VERRE AMBRÉ



VERRE COBALT



PERLES DE VERRE NOIRES



PERLES DE VERRE BLANCHES



PIERRES EN FIBRES DE CÉRAMIQUE

TÉLÉCOMMANDES ET CONTRÔLES

Mettez de l'ambiance. Choisissez la télécommande RC300 ou RC200 ou encore l'interupteur mural RC100.



RC300



RC200



RC100

TECHNOLOGIES DES ENCASTRABLES AU GAZ**SYSTÈME D'ALLUMAGE INTELLIFIRE PLUS™**

Un système avancé d'allumage du pilote intermittent avec mémorisation des paramètres et une télécommande sans fil programmable RC300. IPI Plus surveille constamment l'allumage, assure un fonctionnement sécuritaire et vous permet d'économiser jusqu'à 10\$ par mois en coûts énergétiques.

**TECHNOLOGIE DIRECT VENT**

Les poêles Direct Vent réduisent de 100% les émanations de combustible et d'odeurs à l'extérieur de la résidence. Ces poêles scellés procurent une chaleur maximale, conservent l'énergie et assurent une excellente qualité de l'air intérieur.

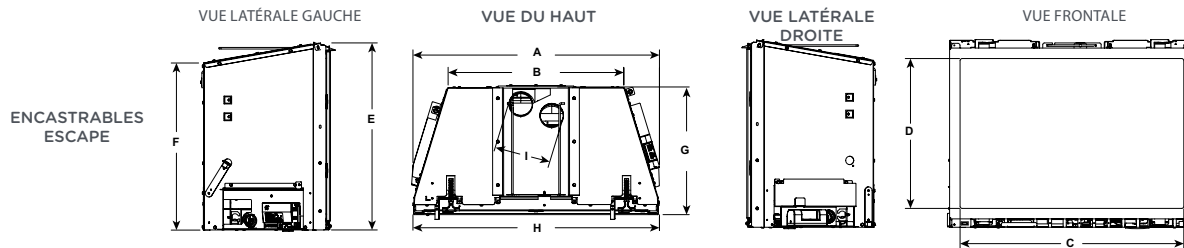
**TECHNOLOGIE FIREBRICK®**

FireBrick est un matériau de céramique breveté moulé en une variété de modèles de maçonnerie. FireBrick produit jusqu'à 25 % plus de chaleur radiante que les chambres de combustion de métal—réchauffant les pièces plus rapidement et utilisant moins de carburant. Cela augmente ainsi l'efficacité et réduit les coûts de chauffage.



SPÉCIFICATIONS DES ENCASTRABLES AU GAZ

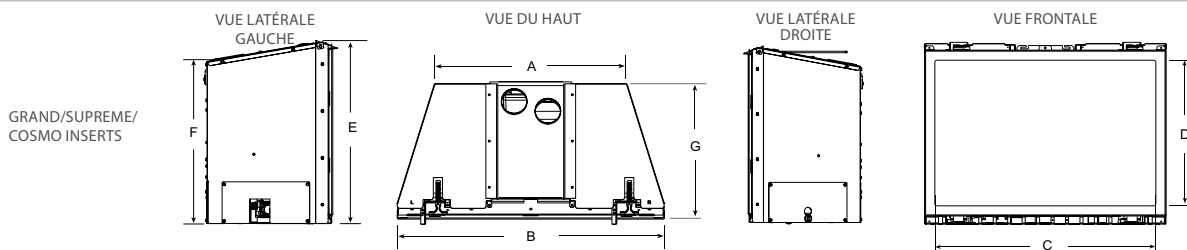
MODÈLE	LARGEUR FRONTALE		LARGEUR ARRIÈRE		HAUTEUR		PROFONDEUR		TAILLE DU VITRE	ENTRÉE BTU/HEURE (NG)
	UNITÉ	OUVERTURE MIN. CHAMBRE DE COMBUSTION	UNITÉ	OUVERTURE MIN. CHAMBRE DE COMBUSTION	UNITÉ	OUVERTURE MIN. CHAMBRE DE COMBUSTION	UNITÉ	OUVERTURE MIN. CHAMBRE DE COMBUSTION		
ESCAPE-I35	33-7/8 [860]	35 [889]	24-15/16 [633]	25-1/2 [648]	24-3/8 [619]	24-7/8 [632]	16-5/8 [422]	18-1/4 [464]	31-3/8 x 19-7/8 [797 x 505]	20,000 - 40,000
ESCAPE-I30	29-3/16 [741]	30-1/4 [768]	20-15/16 [532]	21-1/2 [546]	22-5/16 [567]	22-7/8 [581]	15-1/8 [384]	16-7/8 [429]	26-11/16 x 17-7/8 [678 x 454]	17,000 - 36,000



MODÈLE	A	B	C	D	E	F	G	H
ESCAPE-I35	33-13/16 [859]	24-15/16 [633]	31-3/8 [797]	19-7/8 [505]	24-3/8 [619]	21-3/4 [552]	16-5/8 [422]	33-7/8 [860]
ESCAPE-I30	29-3/8 [746]	20-15/16 [532]	26-11/16 [678]	17-7/8 [454]	22-5/16 [567]	19-15/16 [506]	15-1/8 [384]	29-3/16 [741]

MODÈLE	LARGEUR FRONTALE		LARGEUR ARRIÈRE		HAUTEUR		PROFONDEUR		TAILLE DU VITRE	ENTRÉE BTU/HEURE (NG)
	UNITÉ	OUVERTURE MIN. CHAMBRE DE COMBUSTION	UNITÉ	OUVERTURE MIN. CHAMBRE DE COMBUSTION	UNITÉ	OUVERTURE MIN. CHAMBRE DE COMBUSTION	UNITÉ	OUVERTURE MIN. CHAMBRE DE COMBUSTION		
GRAND-I35, COSMO-I35	34-5/8 [879]	33-3/16 [843]	23-7/16 [595]	24 [610]	24-1/16 [611]	22-9/16 [573]	15-11/16 [398]	15-1/16 [383]	31-5/8 x 15-11/16 [803 x 398]	GRAND-I35: 18,500 - 35,000 COSMO-I35: 15,500 - 28,000
SUPREME-I30, COSMO-I30	30-5/8 [778]	29-1/16 [738]	20-3/16 [513]	20-1/2 [521]	20-7/16 [519]	19-1/16 [484]	14-5/8 [371]	13-7/8 [352]	27-1/2 x 12-3/16 [699 x 310]	SUPREME-I30: 18,000 - 32,000 COSMO-I30: 13,500 - 23,000

Pour les encastrables en métal: les ouvertures minimum de chambre de combustion sont pour les contours profonds. Pour tous les autres contours, ajoutez 1-3/8" à la hauteur et à la largeur et ajoutez 7/8" à la profondeur minimum.



MODÈLE	A	B	C	D	E	F	G
GRAND-I35, COSMO-I35	23-7/16 [595]	34-5/8 [879]	31-5/8 [803]	15-11/16 [398]	24-1/16 [611]	21-1/8 [537]	15-11/16 [398]
SUPREME-I30, COSMO-I30	20-3/16 [513]	30-5/8 [778]	27-1/2 [699]	12-3/16 [310]	20-7/16 [519]	17-5/8 [448]	14-5/8 [371]

Les mesures ci-haut sont en pouces. Pour fins de référence seulement. Nous recommandons de mesurer chaque unité lors de l'installation. NOTE: Les matériaux combustibles ne doivent pas être installés par-dessus la façade. Assurez-vous de NE PAS couvrir l'ouverture de la porte décorative.

Veuillez vous référer au guide d'installation pour obtenir les spécifications détaillées concernant l'installation du produit. Heat & Glo se réserve le droit de mettre à niveau ses produits périodiquement. L'apparence de la flamme et des bras peut varier en fonction du type de combustible utilisé ainsi que de la configuration de l'évacuation utilisée. Les illustrations de cette brochure ne sont pas une représentation exacte des foyers et/ou des flammes.

EFFICACITÉ ÉNERGÉTIQUE É.-U.

Mode statique "Steady State" - Comme la plupart des propriétaires de maison utilisent leur foyer pour une période prolongée alors qu'ils se trouvent dans la pièce, Steady State mesure l'efficacité de votre foyer à convertir le carburant en chaleur une fois qu'il s'est réchauffé et qu'il fonctionne en mode statique.

Rendement énergétique annuel - Cette classification est plus souvent utilisée pour les appareils électroménagers comme une fournaise, qui fonctionnent selon un cycle d'allumage et d'arrêt afin de maintenir une température constante.

CLASSIFICATION	ESCAPE-I35	ESCAPE-I30	GRAND-I35	SUPREME-I30	COSMO-I35	COSMO-I30
STATIQUE "STEADY STATE"	85.8% (NG), 85.8% (LP)	85.8% (NG), 85.8% (LP)	78.5% (NG), 78.5% (LP)	84.1% (NG), 84.1% (LP)	83.3% (NG), 83.3% (LP)	83.3% (NG), 83.3% (LP)
RENDEMENT ÉNERGÉTIQUE ANNUEL (AFUE)	73.1% (NG), 73.8% (LP)	70.1% (NG), 70.0% (LP)	73.5% (NG), 76.2% (LP)	73.2% (NG), 73.4% (LP)	73.0% (NG), 76.5% (LP)	76.7% (NG), 69.5% (LP)

EFFICACITÉ ÉNERGÉTIQUE CANADA

EnerGuide(CSA P.4.1-02) - EnerGuide est une classification canadienne servant à mesurer l'efficacité d'un foyer.

CLASSIFICATION	ESCAPE-I35	ESCAPE-I30	GRAND-I35	SUPREME-I30	COSMO-I35	COSMO-I30
ENERGUIDE (CSA P.4.1-02)	72.9% (NG), 73.8% (LP)	68.8% (NG), 69.3% (LP)	72.2% (NG), 76.1% (LP)	72.7% (NG), 76.1% (LP)	72.9% (NG), 76.6% (LP)	77.2% (NG), 69.2% (LP)

Pour des informations détaillées sur ce modèle, veuillez nous contacter aux coordonnées suivantes:

HEAT & GLO

No one builds a better fire

Web: heatnglo.com
Téléphone: (888) 427-3973 (952) 985-6000
E-mail: info@heatnglo.com

[facebook.com/HeatandGlo](https://www.facebook.com/HeatandGlo)
twitter.com/HeatandGlo
[youtube.com/HeatandGlo](https://www.youtube.com/HeatandGlo)

HNG-1142U-0215

GARANTIE LIMITÉE À VIE²

En tant que plus puissant de l'industrie, Heat & Glo® offre une garantie limitée à vie sur la plupart des plus importants composants: la chambre de combustion et l'échangeur.

1 Pour tous les détails de la garantie, visitez le www.heatnglo.com.

Le hublot du foyer et d'autres surfaces deviennent extrêmement CHAUDES et peuvent causer de sérieuses brûlures au contact. Ne pas retirer le pare-étincelles sur le devant du hublot. Demeurer à une distance sécuritaire. Pour en savoir plus, visitez www.heatnglo.com/fireplacesafety

